

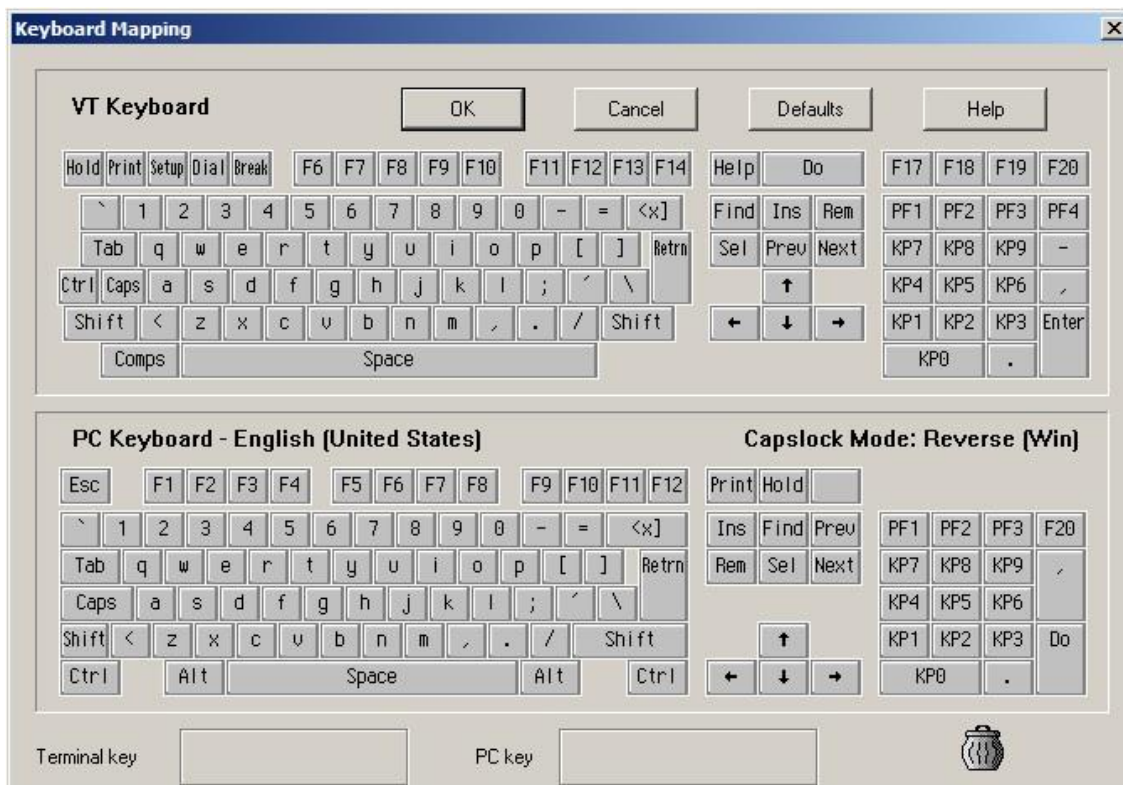


יום רביעי 05 יוני 2013

מיפוי המקשים הפעילים הרגיל במערכת הכספים:

מקש ב- PC		מקש VT
F12	-	DO
F9	-	HELP
END	-	SEL(ect)
HOME	-	FIND
F1	-	PF1
F5	-	F13

מקש ניקוי שדה ב- APTUSER



מיפוי זה אופציונאלי וניתן בקלות לשנותו לפי העדפת המשתמש ע"י גרירת מקש הפקודה הרצוי מהפנל העליון (בתמונה לעיל) לפנל התחתון. הפנל נפתח ע"י לחיצה על צלמית המקלדת בסרגל הפקודות. חלקו העליון של הפנל מתאר את מבנה המקלדת בטרמינלים הישנים של מערכת הכספית וחלקו התחתון מיצג את מקלדת המחשב.

1. לביצוע הוראות במערכת כספים: מקישים על מקש DO
 2. לחזור לתפריט קודם, לבטל פעולה: מקישים PF1 + 1
 3. למעבר בין השדות במסך: מקישים TAB
- ניתן גם להשתמש במקשי החיצים, או להקיש ENTER.

- | | | | |
|-----------|--------|--|----|
| CTRL + F2 | מקישים | לחזרה לשדה קודם:
ניתן גם להשתמש במקשי החיצים. | 4. |
| CTRL + F3 | מקישים | לניקוי שדה שהוקשו בו נתונים
ניתן גם להשתמש במקש ה- Backspace. | 5. |
| CTRL + W | מקישים | לרענון המסך (מהודעות מתפרצות) | 6. |
7. בכל המסכים, בתחתית המסך ישנה שורה הוראות, כיצד להגיע למסכי המשך, למסכי הזנת נתונים משלימים וכו'.

הדפסות

בדר"כ הדוחות מודפסים במדפסת המרכזית בקלט / פלט.
ניתן להפנות הדפסה למדפסת מקומית המוגדרת ומוכרת בטבלאות מערכת הכספים.

כדי להפנות הדפסה למדפסת מקומית, יש לפנות לקלט / פלט ולבקש שירשמו בטבלה המתאימה כי ה- User_Name קשור למדפסת מקומית מסויימת (בשם □_KSAFIM). רישום זה יבוצע פעם אחת. בכל פעם שמשתמשים באופציה של הדפסה במדפסת מקומית, ההדפסה תופנה למדפסת שנרשמה בטבלה.

עיון בקובץ

בדרך כלל נרצה לעיין בקובץ דו"ח לפני הדפסה או בקובץ ASCII לפני העברה ל- PC.
הגישה לקבצים דרך אופציה 94 או 95 במסך הדוחות או במסך השאילתות של מערכת הכספים.

- | | | | |
|---------|--------|---|----|
| PF1 + W | מקישים | כדי לראות 132 תווים במסך | 1. |
| PF1 + R | מקישים | כדי לראות קטע נוסף מן הדוח / הקובץ
המוסתר מצד ימין | 2. |
| | | הדוחות של מערכת הכספים הם ברוחב 198 תווים ולכן חלון מסך של 132 תווים אינו מספיק כדי לראות את מלוא רוחבם | |
| PF1 + L | מקישים | כדי לראות קטע נוסף מן הדוח / הקובץ
המוסתר מצד שמאל | 3. |
| | | לדפדוף מעלה מטה משתמשים במקשי Page_Up ו- Page_Down ובחיצים ↑ ו- ↓ | 4. |
| PF1 + E | מקישים | כדי לצאת | 5. |

דוחות עיקריים:

- דוח 31 - מפרט הוצאות / הכנסות בתקציבי מחקר ותקציבים מיוחדים.
- דוח 32 - מפרט הוצאות בלבד. בתקציבי מחקר ותקציבים מיוחדים.
- דוח 21 - מציג תנועות כספיות בתקציבים שוטפים.
- דוח 1 - זוהי סדרת דוחות של יתרות בחשבונות תקציב שוטף, חשבונות מחקר, וחשבונות מיוחדים.